



# DIABOLO CHICK

EMOTIONAL  
ÉMOTIONNELS  
GEFÜHLSBETONT

THE TIMELESS  
LES INTEMPORELS / ZEITLOS

THE ICONIC PATTERN THAT COMBINES HISTORY AND MODERNITY.

LE MOTIF ICONIQUE QUI ALLIE HISTOIRE ET MODERNITÉ.  
DAS IKONISCHE MUSTER, DASS GESCHICHTE UND MODERNE VERBINDET.

EMOTIONAL  
ÉMOTIONNELS  
GEFÜHLSBETONT

# DIABOLO CHICK

THE TIMELESS  
LES INTEMPORELS / ZEITLOS

USE ► UPHOLSTERED SEATS  
UTILISATION ► REVÊTEMENT DE SIÈGES  
VERWENDUNG ► POLSTERMÖBEL

Composition Composition / Materialzusammensetzung	PVC 85 % Cotton 15 %
Weight Poids / Gewicht	750 g +/- 40 g/m <sup>2</sup>
Width Laize / Breite	138 / 140 cm
Roll length Longueur des pièces / Rollenlänge	≈ 30 m
Thickness Épaisseur / Materialstärke	1,1 mm +/- 0,1 mm



**Fire proof norm**  
Classement feu  
Brandschutznorm  
M1 (NFP 92503)  
AM 18 (NFD 60-013)  
BS 5852 crib 5  
B2 (DIN 4102)  
EN 1021.1-2  
IMO A652  
FAR 25853 App F Part1 v12



**Abrasion resistance (ISO 5470-2)**  
Abrasion Martindale  
Scheuertouren  
150 000 cycles (12 KPa)



**Colour fastness to artificial light**  
Tenue à la lumière  
Lichtechtheit  
≥ 6

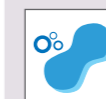


**Phtalates free**  
Sans Phtalates  
Phtalate frei

Technical data sheet is available upon request  
Fiche technique disponible sur simple demande  
Datenblatt verfügbar auf Anfrage



**Efficacy against bacteria (MRSA).**  
Efficacité contre les bactéries (MRSA).  
Wirksamkeit gegen Bakterien (MRSA).  
JIS Z 2801:2000 / ISO 22196



Clean regularly with a pH neutral soap and a soft brush. Always rinse with clear water. Do not use strong detergents, solvent cleaners, polish, wax, patent chemicals or other products not recommended by Cotting. Some stains like ball pen, coffee, wine, eosin and also jeans, should be cleaned immediately to avoid any permanent absorption into the vinyl. Be careful : we cannot be held responsible for transfer problems generated by dyes of poor quality. Cotting waives all responsibility for problems arisen out of ignoring the cleaning instructions.

Pour un entretien efficace, nettoyer régulièrement avec un savon au pH neutre et une brosse douce. Dans tous les cas rincer à l'eau claire. Tous détergents, solvants, détachants du commerce ne figurant pas dans la NF collectivité ainsi que tous les produits non conseillés par nos soins sont à proscrire. Nettoyer immédiatement les tâches telles que le stylo, café, vin, éosine ou encore jeans afin d'éviter une migration définitive dans la masse du tissu enduit. Attention: Nous ne pouvons être tenus responsables des problèmes de migrations liés à une teinture de mauvaise qualité. Cotting dégage toute responsabilité quant aux problèmes encourus liés au non respect des consignes d'entretien.

Regelmässige Reinigung mit lauwarmen Wasser, pH neutraler Seife und einer weichen Bürste. Verwenden Sie keine starken, abrasiven oder lösungsmittelhaltige Reinigungsmittel, Polituren, Wachse, chemische Reiniger oder andere, nicht von Cotting empfohlene Produkte. Flecken insbesondere von Kugelschreibern, Kaffee, Wein, Blut oder Jeansstoff sollten sofort gereinigt werden, da sie später unter Umständen nicht mehr rückstandslos entfernt werden könnten. Warnung: Cotting übernimmt keine Haftung dafür, dass Verfärbungen des Kunstleders durch nicht ausreichend farbbeständige Textilien verursacht wurden. Cotting übernimmt keine Haftung für Probleme, die durch die Nichtbeachtung der Pflegehinweise entstanden sind.



**Protective varnish / Resistance to dirt and stains.**  
Vernis de protection / Résistance aux salissures et à l'encrassement.  
Schutzlack / Beständigkeit gegen Schmutz und Flecken.



**Griffine**  
182 Route de Paris  
95420 Nucourt - France  
Tel. : +33 (0)1 30 27 28 00  
Fax : +33 (0)1 34 67 49 89  
Email : griffine@griffine.com  
www.cotting-group.com



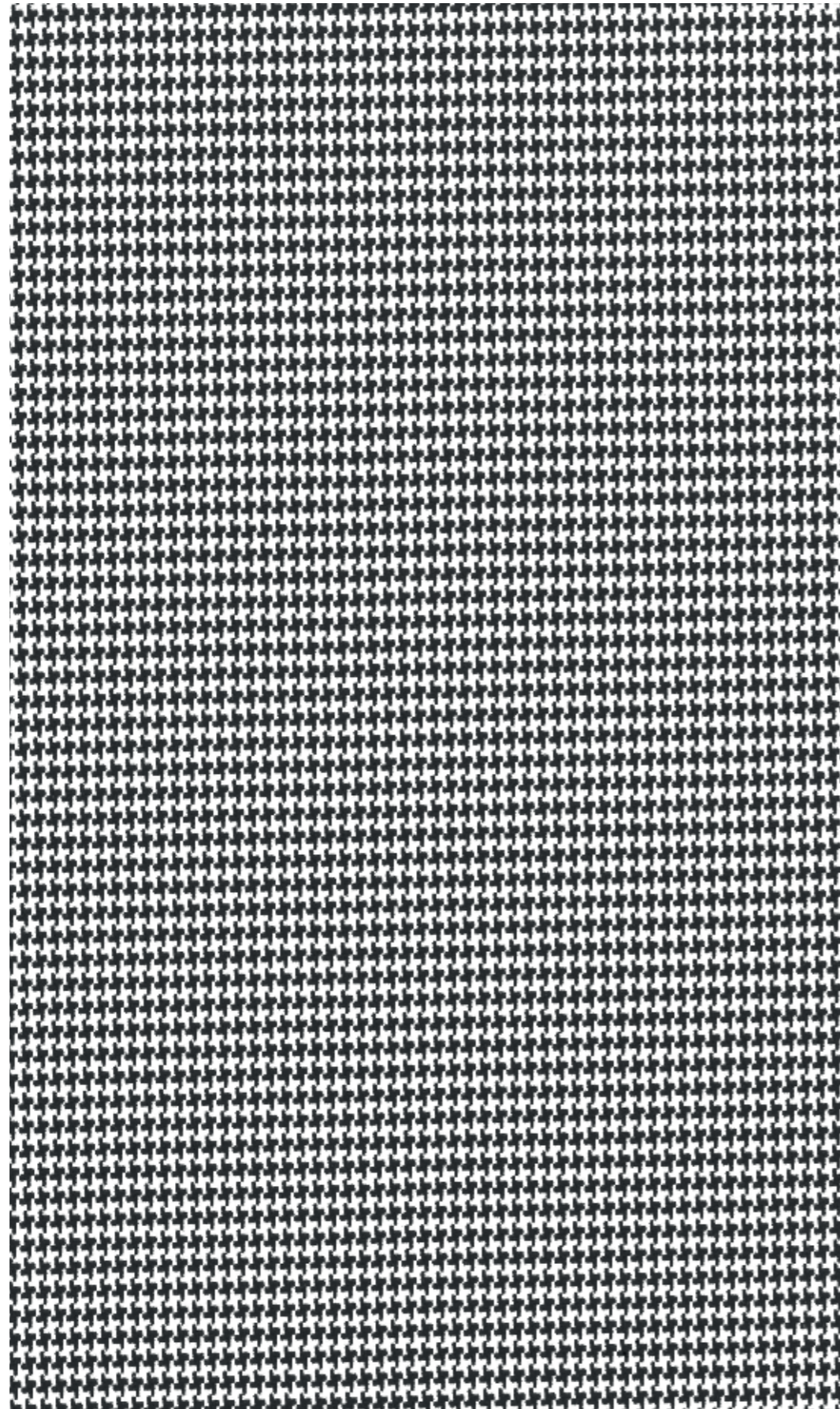
**Plastibert**  
Molenstraat 207  
8710 Wielsbeke - Belgium  
Tel. : +32 (0)56 66 52 75  
Fax : +32 (0)56 66 41 30  
Email : info@plastibert.be  
www.plastibert.be

EMOTIONAL  
ÉMOTIONNELS  
GEFÜHLSBETONT

# DIABOLO CHICK

THE TIMELESS  
LES INTEMPORELS / ZEITLOS

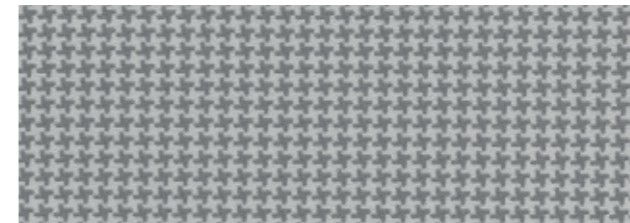
DIABOLO Range / Gamme DIABOLO / DIABOLO Kollektion



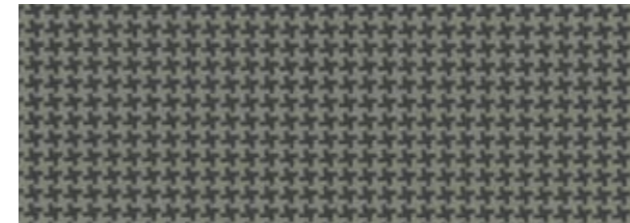
Prince 11 022 002



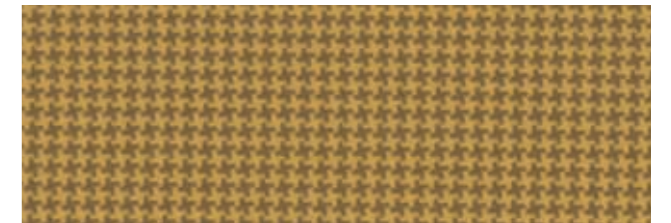
Marguerite 11 022 010



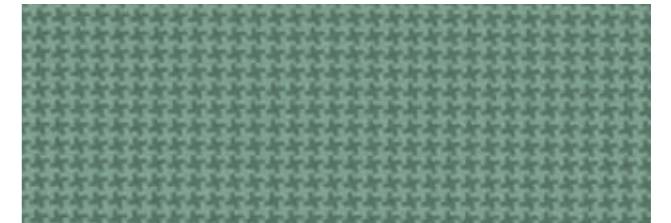
Torchis 11 022 009



Terre 11 022 008

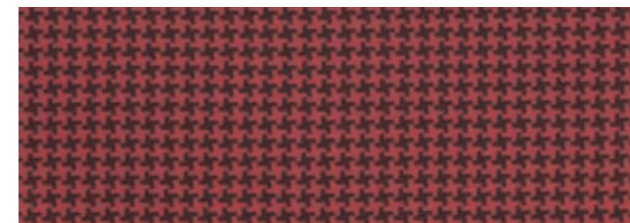


Moutarde 11 022 001

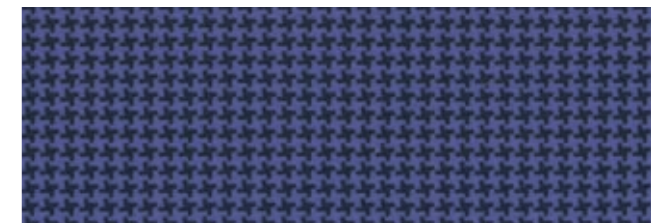


Prairie 11 022 007

## SOCIETY MONDAINS / SOCIETY



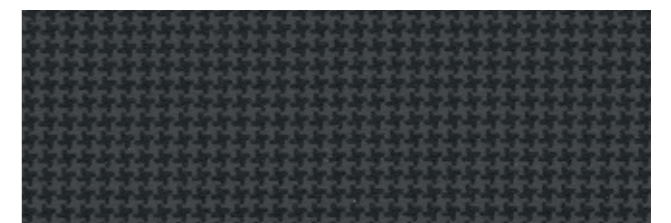
Velours 11 022 003



Agapanthe 11 022 005



Royal 11 022 004



Smoking 11 022 006