

Design Clubbing  
Déco club / Pubs



COATED FABRICS for the contract market  
TISSUS ENDUITS pour collectivités  
TAPICERÍA TÉCNICA para contract

Design look  
Aspect déco  
Diseño

ADDICT



Non exhaustive  
Non exhaustif / No exclusivo

► Use: upholstered seats

Utilisation : revêtement de sièges / Utilización : Tapicerías



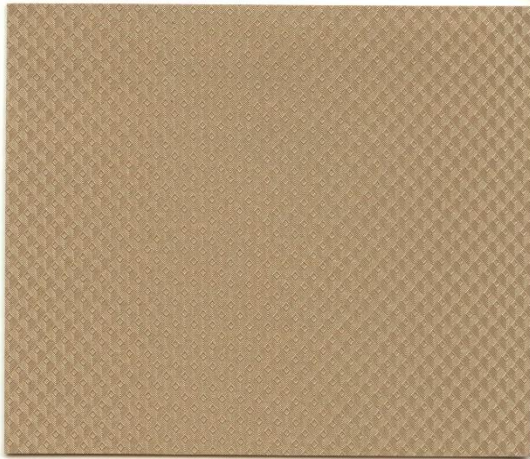
Clean regularly with a pH neutral soap and a soft brush. Always rinse with clear water. Do not use strong detergents, solvent cleaners, polish, wax, patent chemicals or other products not recommended by Cotting. Some stains like ball pen, coffee, wine, eosin and also jeans, should be cleaned immediately to avoid any permanent absorption into the vinyl. Be careful: we cannot be held responsible for transfer problems generated by dyes of poor quality. Cotting waives all responsibility for problems arisen out of ignoring the cleaning instructions.



Pour un entretien efficace, nettoyer régulièrement avec un savon au pH neutre et une brosse douce. Dans tous les cas rincer à l'eau claire. Tous détergents, solvants, détachants du commerce ne figurant pas dans la NF collectivité ainsi que tous les produits non conseillés par nos soins sont à proscrire. Nettoyer immédiatement les taches telles que le stylo, café, vin, eosine ou encore jeans afin d'éviter une migration définitive dans la masse du tissu enduit. Attention: Nous ne pouvons être tenus responsables des problèmes de migrations liés à une teinture de mauvaise qualité. Cotting dégage toute responsabilité quant aux problèmes encourus liés au non respect des consignes d'entretien.

Para un mantenimiento eficaz, limpiar regularmente con un jabón de pH neutro y un cepillo suave. Enjuagar siempre con agua limpia. Los detergentes, disolventes, quitamanchas no comerciales, todos los productos que no figuran en la NF y todos los productos no recomendados por nosotros, no son deseados. Limpiar manchas tales como las producidas por bolígrafo, café, vino, eosina o por unos jeans, con el fin de evitar la migración permanente al tejido inducido. Atención: No podemos ser responsables de los problemas relacionados con la migración de tintes de mala calidad. Cotting estará exento de cualquier responsabilidad por problemas originados por el incumplimiento de las instrucciones de mantenimiento.

ADDICT



Platine 63252



Platine 63252



Ivory 63253



Silver 63232



Gold 80450



Moka 44690



Curacao 31916



Pink 90256



Lime 11143



Indigo 90257

- Composition / Composition / Composición : PU 2 % - PVC 89 % - Cotton 9 %
- Weight / Poids / Peso : 760 g +/- 60 g/m<sup>2</sup>
- Width / Laize / Ancho : 138 / 140 cm
- Roll length / Longueur des pièces / Longitud pieza : ≈ 30 m
- Thickness / Épaisseur / Espesor : 1,2 mm +/- 0,1 mm



Fire proof norm  
Classement feu / Ignifugación  
M2 (NF P 92503)  
BS 5852 crib 5



Colour fastness to artificial light  
Tenue à la lumière / Solidez del color a la luz  
≥ 6



Solvent free  
Absence de solvants / Ausencia de disolventes



Abrasion resistance  
Abrasion Martindale / Abrasión Martindale  
40 000 cycles



Available from stock  
Disponible en stock / Disponible en stock

• Technical data sheet is available upon request

Fiche technique disponible sur simple demande / Ficha técnica disponible bajo demanda

• Necessary to read the cleaning instructions

Lire impérativement les conseils d'entretien / Asegúrese de leer las instrucciones de mantenimiento