

EMOTIONAL  
ÉMOTIONNELS  
GEFÜHLSBETONT

# E.DREAM COSY

**NEW SHINE**  
LES NOUVELLES BRILLANCES / NEUER GLANZ

**3D EFFECTS, ALL IN BRIGHTNESS.**

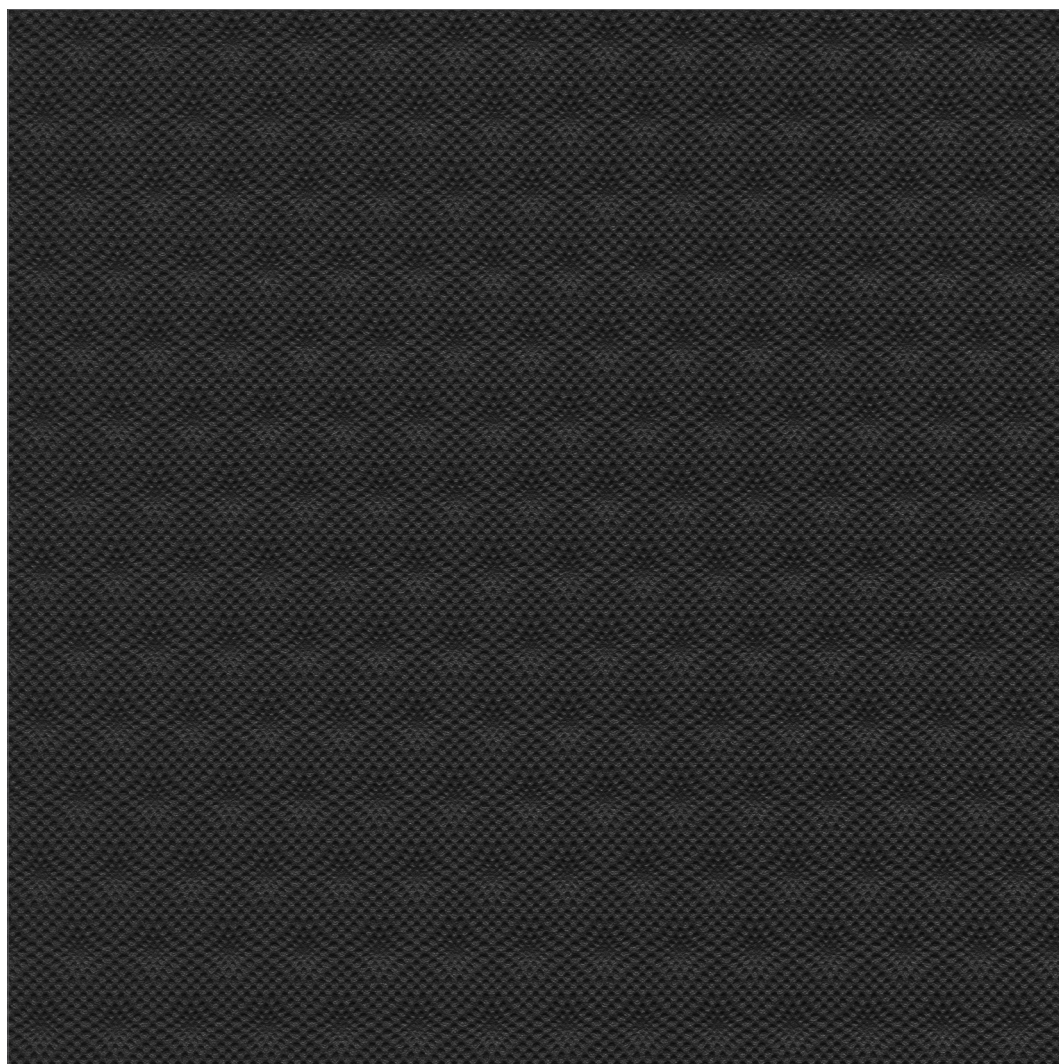
EFFETS 3D, TOUT EN BRILLANCE.  
*3D-EFFEKTE UND ZUGLEICH SCHIMMERND.*



EMOTIONAL  
ÉMOTIONNELS  
GEFÜHLSBETONT

# E.DREAM COSY

NEW SHINE  
LES NOUVELLES BRILLANCES / NEUER GLANZ

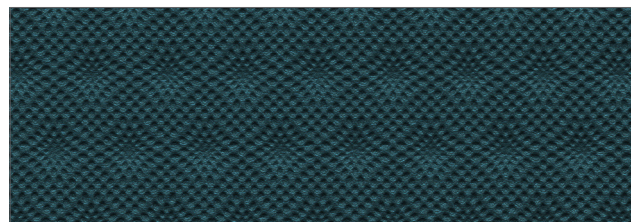


COSY Onyx 011 23 012

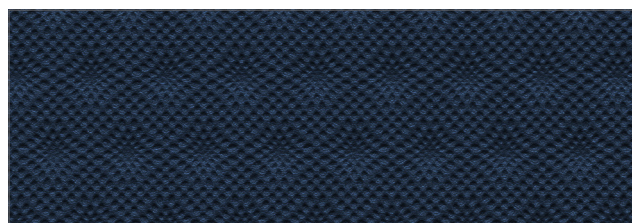
## COSMIC LES COSMIQUES / KOSMISCH



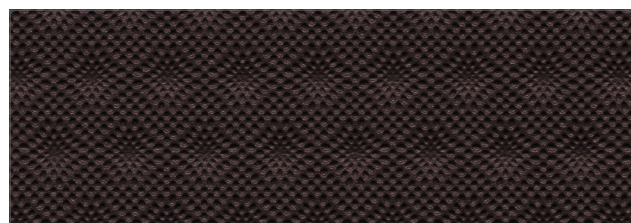
COSY Amethyste 011 23 007



COSY Byzantine 011 23 006

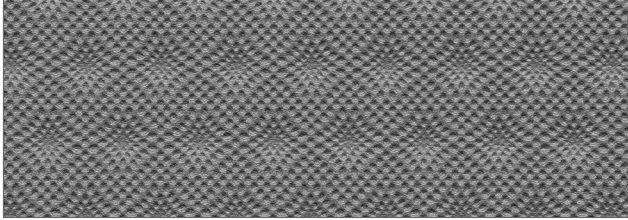


COSY Saphir 011 23 008

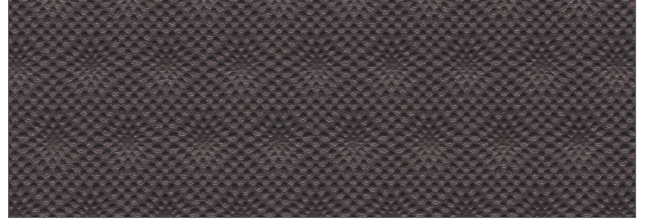


COSY Wenge 011 23 003

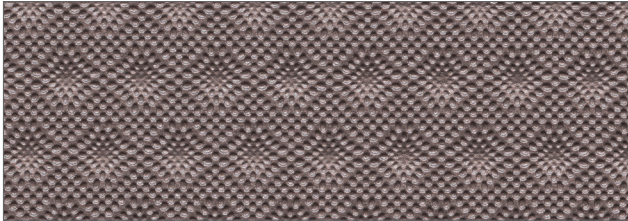
**BEADED GEMS**  
LES PERLÉS BIJOUX / *SCHMUCKPERLEN*



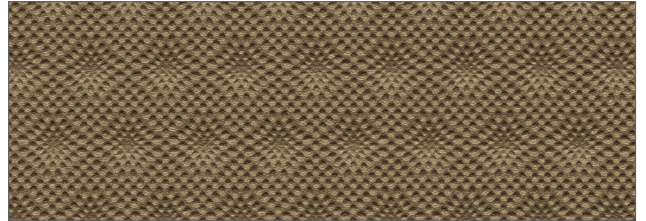
COSY Platine 011 23 001



COSY Havane 011 23 011

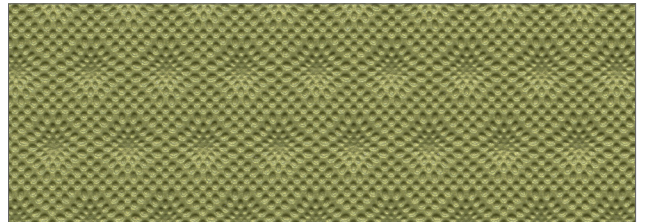


COSY Perle 011 23 002



COSY Or 011 23 005

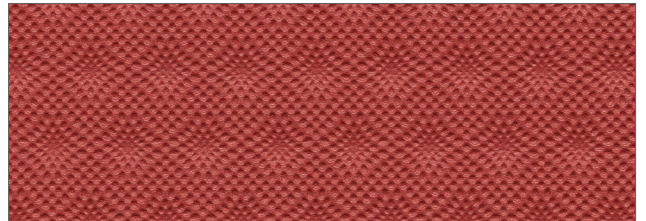
**AUDACIOUS**  
LES AUDACIEUX / *GEWAGT*



COSY Jade 011 23 010



COSY Rubis 011 23 004



COSY Agate 011 23 009

## USE ► UPHOLSTERED SEATS

UTILISATION ► REVÊTEMENT DE SIÈGES

VERWENDUNG ► POLSTERMÖBEL

Composition Composition / Materialzusammensetzung	PVC 83 % PU 3 % PES/Cotton 14 %
Weight Poids / Gewicht	620 g +/- 50 g/m <sup>2</sup>
Width Laize / Breite	138 / 140 cm
Roll length Longueur des pièces / Rollenlänge	≈ 30 ml
Thickness Épaisseur / Materialstärke	1,15 mm +/- 0,1 mm



### Fire proof norm

Classement feu  
Brandschutznorm  
M2 (NFP 92503)  
BS 5852 crib 5  
B2 (DIN 4102)  
EN 1021.1-2  
IMO A652  
CATB 117 E  
CATB 133  
UFAC CLASS 1  
NY/NJ-Port Authority  
AM 18 (NFD 60-013)  
FAR 25853 App F Part1 v12



### Abrasion resistance (ISO 5470-2)

Abrasion Martindale  
Scheuertouren  
150 000 cycles (12 KPa)



### Colour fastness to artificial light

Tenue à la lumière  
Lichtechtheit  
≥ 6



### Phtalates free

Sans Phtalates  
Phtalate frei



### We recommend not to mix batches

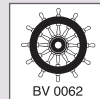
Nous recommandons de ne pas mélanger les lots.  
Bitte achten Sie auf gleiche Produktionsnummern bei der Verarbeitung der Ware.

Technical data sheet is available upon request  
Fiche technique disponible sur simple demande  
Datenblatt verfügbar auf Anfrage



### Efficacy against bacteria (MRSA).

Efficacité contre les bactéries (MRSA).  
Wirksamkeit gegen Bakterien (MRSA).



### BV 0062 Wheel Mark certification for all products used for seats covering in cruise ships and ferries.

Barre à Roue BV 0062 pour les produits destinés au revêtement de sièges dans les navires de transport de personnes.

IMO Zertifikat für alle Produkte für den Einsatz von Sitzpolstern auf Fähren und Kreuzfahrtschiffen.



### Clean regularly with a pH neutral soap and a soft brush. Always rinse with clear water. Do not use strong detergents, solvent cleaners, polish, wax, patent chemicals or other products not recommended by Cotting. Some stains like ball pen, coffee, wine, eosin and also jeans, should be cleaned immediately to avoid any permanent absorption into the vinyl. Be careful : we cannot be held responsible for transfer problems generated by dyes of poor quality. Cotting waives all responsibility for problems arisen out of ignoring the cleaning instructions.

Pour un entretien efficace, nettoyer régulièrement avec un savon au pH neutre et une brosse douce. Dans tous les cas rincer à l'eau claire. Tous détergents, solvants, détachants du commerce ne figurant pas dans la NF collectivité ainsi que tous les produits non conseillés par nos soins sont à proscrire. Nettoyer immédiatement les tâches telles que le stylo, café, vin, éosine ou encore jeans afin d'éviter une migration définitive dans la masse du tissu enduit. Attention: Nous ne pouvons être tenus responsables des problèmes de migrations liés à une teinture de mauvaise qualité. Cotting dégage toute responsabilité quant aux problèmes encourus liés au non respect des consignes d'entretien.

Regelmässige Reinigung mit lauwarmen Wasser, pH neutraler Seife und einer weichen Bürste. Verwenden Sie keine starken, abrasiven oder lösungsmittelhaltige Reinigungsmittel, Polituren, Wachse, chemische Reiniger oder andere, nicht von Cotting empfohlene Produkte. Flecken insbesondere von Kugelschreibern, Kaffee, Wein, Blut oder Jeansstoff sollten sofort gereinigt werden, da sie später unter Umständen nicht mehr rückstandslos entfernt werden könnten. Warnung: Cotting übernimmt keine Haftung dafür, dass Verfärbungen des Kunstleders durch nicht ausreichend farbbeständige Textilien verursacht wurden. Cotting übernimmt keine Haftung für Probleme, die durch die Nichtbeachtung der Pflegehinweise entstanden sind.

Regelmässige Reinigung mit lauwarmen Wasser, pH neutraler Seife und einer weichen Bürste. Verwenden Sie keine starken, abrasiven oder lösungsmittelhaltige Reinigungsmittel, Polituren, Wachse, chemische Reiniger oder andere, nicht von Cotting empfohlene Produkte. Flecken insbesondere von Kugelschreibern, Kaffee, Wein, Blut oder Jeansstoff sollten sofort gereinigt werden, da sie später unter Umständen nicht mehr rückstandslos entfernt werden könnten. Warnung: Cotting übernimmt keine Haftung dafür, dass Verfärbungen des Kunstleders durch nicht ausreichend farbbeständige Textilien verursacht wurden. Cotting übernimmt keine Haftung für Probleme, die durch die Nichtbeachtung der Pflegehinweise entstanden sind.